

Fine Air Wall

～室内空気を浄化する天然仕上塗材～

ファインエアウォール

MYT SYSTEM



高機能天然仕上塗材

Fine Air Wall

特許技術

天然仕上塗材ファインエアウォールとは

ファインエアウォールは、新開発の特許技術により、優れた調湿性・空気浄化性、消臭性を持ち、古代エジプトのピラミッドや万里の長城などにも使用された酸化マグネシウムなどから開発された優れた固化材と抗菌性・調湿性に優れる化石サンゴや調湿・消臭機能の高い天然ゼオライトなどを主成分とする高機能天然仕上塗材です。従来の製品（珪藻土・漆喰・光触媒塗料など）とは違い、薄塗りでも調湿性・消臭性・空気浄化性に優れ、高い安全性、軽量で高強度、ローラー、吹付、コテ塗りなど多様な施工が出来る次世代型の天然仕上塗材です。

高機能天然仕上塗材

Fine Air Wall

安全な成分

合成樹脂不使用！天然由来成分のみ配合

F☆☆☆☆は不要の告示対象外製品です。

・ マグファイン（マグネシア造形材）

マグファインは、エジプトのピラミッドや中国の万里の長城などに使用されたとされる酸化マグネシウムを基剤とする新開発のマグネシア造形材です。天然由来の無機物で、高い安全性と高強度、耐久性、付着性に優れ、弱アルカリ性で手荒れ等の心配も少なく、軽量で高強度、調湿性があり、高温炉にも使用されるほどの耐火性と断熱性もあります。その為、従来製品に使用されている消石灰や石こう、セメント、デンプン糊や合成樹脂などに代わる優れた次世代型の固化材（造形材）なのです。

・ 天然ゼオライト

火山灰が降り積もって固まった岩石を微粉砕したものです。珪藻土よりも多孔質で、調湿性、消臭・空気浄化性が非常に高く、あのセシウムも吸着にも利用されています。

・ 化石サンゴ

沖縄の与那国島の地上に隆起した天然サンゴの化石で、純度が高く、主にサプリメントや肥飼料、濾過材などに利用されています。炭酸カルシウム系ですが、多孔質で調湿性に優れ、また、カビや菌の繁殖を抑制する防カビ抗菌性もあります。

・ 専用顔料（16色）

酸化鉄や天然鉱石を原料にした無機顔料と食品添加物に使用されている植物由来の分散剤とセラミック活性水で出来ています。

・ カオリン

天然粘土を加工、焼成した粘土由来の無機顔料です。食品や化粧品、医薬品にも広く利用されている安全性の高いもので、さらに調湿性もあります。

・ 酸化チタン

天然鉱石を加工、焼成した鉱物由来の無機顔料です。食品や化粧品、医薬品にも広く利用されている安全性の高いものです。

・ メチルセルロース&ナノセルロースファイバー

天然に広く分布する木材の植物繊維セルロース（パルプ）を原料として加工され、食品や化粧品、医薬品などの添加物として広く利用されている安全性の高い増粘保水剤です。
※メチルセルロースを含まないタイプもございます。
※ナノセルロースファイバーを含まないタイプもございます。

高機能天然仕上塗材

Fine Air Wall

優れた機能

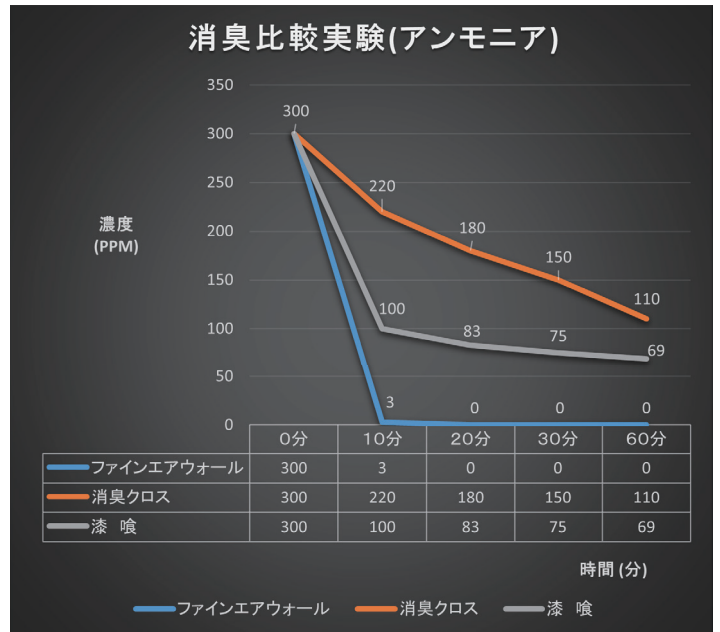
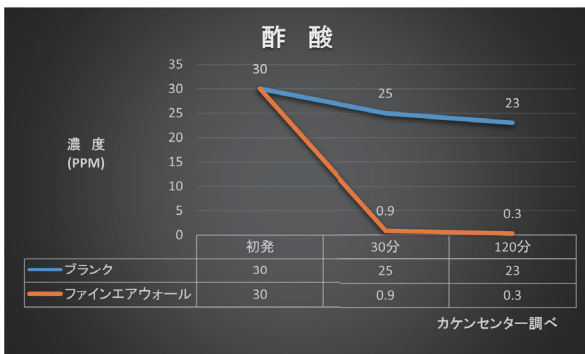
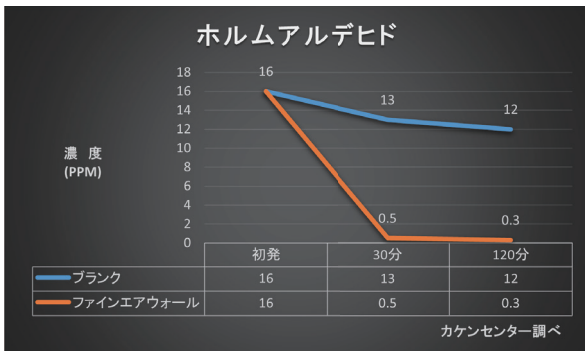
優れた消臭・空気浄化力で IAQ が向上

※IAQ とは、indoor air quality の略称で 室内空気質の事です。

生活悪臭のスピード吸着・消臭効果

マリナチュールの多孔質性と天然イオンの力で

生活悪臭やVOCをすばやく吸着・消臭し、空気をキレイにします！



※消臭機能持続期間は臭いの濃度等の状況により変わります。

高機能天然仕上塗材

Fine Air Wall

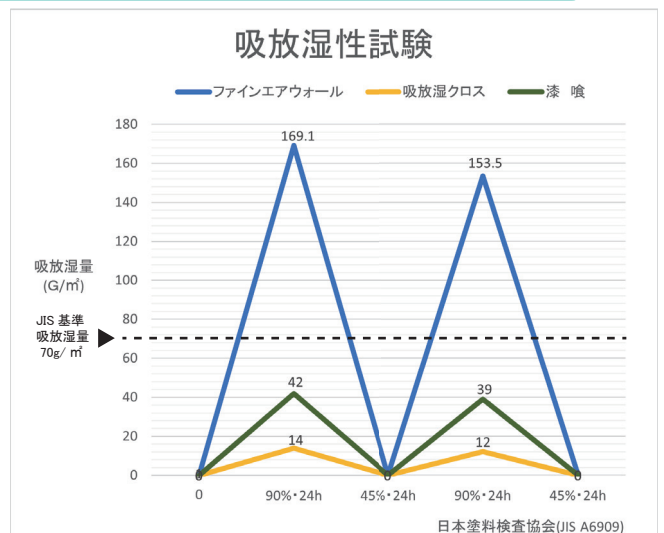
優れた機能

優れた調湿性能で快適空間へ！

薄塗りでも高い吸放湿性能

156 g / m² (JIS A 6909 施工厚 0.2 ~ 0.3mm)

ファインエアウォールは、多孔質で湿気を吸放湿する作用（調湿性）に優れ、湿度を一定に保とうという働きがあります。その働きにより、ビニールクロスに比べ快適温度・湿度をキープしやすくなり、エアコンの設定を控えめにしたり、時にはエアコン要らずにできるため、赤ちゃんや女性、冷え性の方などにも優しい空間となり、また、温度設定を控えめに設定しても不快感なく過ごせるので、健康効果＋省エネ効果＋冷暖房費節減効果が期待できます。



※ファインエアウォールはローラー塗りで施工膜厚 0.2 ~ 0.3mm の場合
 ※調湿型仕上塗材とは JIS 基準以上の機能を有する必要があります。

高機能天然仕上塗材

Fine Air Wall

優れた機能

ゼロエネ住宅に最適な省エネ・エコ性能

・省エネ・エコ性能

ファインエアウォールを施工すると、その調湿性と断熱性で、ビニールクロス施工時と比較すると、室内の湿度が10～20%程度コントロールされ、

エアコンの温度を1～2℃程度抑制できますので、その分電気代を節約できます。1℃で電気代は約10～13%程度削減できると言われています。

又、その優れた消臭性と空気浄化性により、換気扇の風量や回数の抑制ができ、置き型消臭剤等も不要となり、換気扇に掛かる電気代や置き型消臭剤等に

掛かるコストを削減できます。その消臭性と空気浄化性は、一般住宅のトイレでしたら20年以上は持続します。大手リサーチ会社数社のアンケートでは、

トイレと同様に玄関も6割以上の主婦がその臭いを気にしていて、5割に近い方が消臭剤を設置している事がわかっています。

トイレ・玄関・廊下・下駄箱の中などにファインエアウォールを塗る事で、気になる臭いから開放され、さらに、消臭剤を買いに行く必要も無くなり、使用した消臭剤のゴミも出なくなります。これはプライスレスの価値感です。

・優れた施工性

ファインエアウォールは大変塗りやすく、初心者でも塗れるほど施工も容易で、ローラーや吹付、コテ塗りで施工ができます。

1回塗りでも仕上げられ、従来の珪藻土塗材や漆喰に比べ、1/3～1/4の量で軽量・薄塗りで仕上がるため、1日の施工面積が多くでき、

作業者の負担が軽くなり、且つ、工程の短縮とコストダウンが可能です。

※コテはステンレスコテ(厚0.3mm)、ローラーは砂骨ローラー(細目)を推奨

・結露抑止・防カビ効果

ファインエアウォールが余分な湿気を吸収する事で、結露を抑止します。

また、PH9～10の弱アルカリ性の製品の為、カビが生えにくく、カビの発生を抑制します。

・防火・耐火性

成分のほとんどが不燃性の高い無機物で構成されているので、全く燃えません。

また、有害な煙の発生もありません。

・不燃認定：NM-4566(施工厚5mm以上の製品単体での認定)

※製品単体での不燃認定なので、下地や部位、場所に関係なく適用可能

※製品単体が不燃の為、石膏ボードに薄塗り施工でも全く燃えません。

※一般的な塗材としての不燃認定(下地が石膏ボード、施工厚0.2～1mm程度)の取得も現在準備中

・優れた耐久性と付着性

固化材のマグファインは、漆喰やセメントと同様の無機物であるため、

劣化しにくく、時間が経つほど強度が出てくるため、優れた耐久性があります。

でんぷん糊や合成樹脂は、有機物なので、紫外線に弱く、加水分解するため、

劣化が早く、耐久性に劣ります。又、マグファインは柱状構造のため

機械的に下地に食いつき、付着性にも優れます。



ファインエアウォールのよくある質問



Q. 触ると粉が付いたりしませんか？

A. ファインエアウォールは、外壁にも使用できるくらいの表面強度がありますので、日常生活では支障は無く、軽く触ったり、寄り掛かったりしても大丈夫です。但し、わざと強く擦ると、ファインエアウォールの粉が付いてしまう事があります。

Q. クラック（ひび割れ）が入りませんか？

A. ファインエアウォールは、収縮性が低く付着性が良いので、製品自体の原因でクラックが入る事はほとんどありませんが、下地の膨張や収縮、揺れなどにより、下地が動いてしまった場合はクラックが入ってしまう事もあります。

Q. 消臭効果の持続期間はどれくらいですか？

A. 施工面積や塗布量、臭いの強度などにより、変動がありますので、一概には言えませんが、例えば、一般家庭のトイレの壁を全面塗った場合で、20年以上は効果があります。

Q. 補修は出来ますか？

A. キズなどの補修は、水で溶いたファインエアウォールを筆などで塗る事で補修する事が出来ます。ただし、補修後は若干目立ちます。補修箇所の周辺に霧吹きで水を少し掛け、湿らせてから補修を行うと目立ちにくくなります。

Q. 余ったファインエアウォールの処分方法はどうすればよいですか？

A. 練ってしまったファインエアウォールは、なるべく余らないように塗り切ってしまったほうが良いでしょう。どうしても余ってしまう場合は、勿体ないので、段ボールや石膏ボードの端材などに塗りつけたり、シリコン型に流し込んで固めたりして、消臭剤としてご活用ください。その後、不要になりましたら、砕いて土の中に埋めてしまうか、燃えないゴミとして処分してください。

Q. 耐久性はありますか？

A. ファインエアウォールの固化材は、時間が経つごとに硬化していきますので、合成樹脂などの様に短い期間で劣化してしまう事はありません。また、漆喰よりも付着性に優れ、セメントよりも耐久性があります。

Q. 初心者なのですが、ほんとに塗れますか？

A. 家庭用ハンドミキサーでも練る事が出来ますし、初心者の方でもコテ塗りを楽しむことができます。塗り壁体験会などでは、幼稚園生や小学生などの子どもたちもコテやヘラなどで楽しみながら塗っております。ファインエアウォールは、ローラーでも塗れますので気軽に取り組むことができます。

Q. 汚れてしまったら、掃除は出来ますか？

A. 埃などは、はたきや掃除機などで掃除が可能です。手垢や鉛筆の落書きなどような表面に付いた汚れは、メラミンスポンジやケシゴムで軽くこすると落とせます。また、雑巾やスポンジなどで水拭きも可能です。油やお醤油・コーヒーなどの染み汚れは、重曹や酸素系漂白剤などで落とすことも可能です。

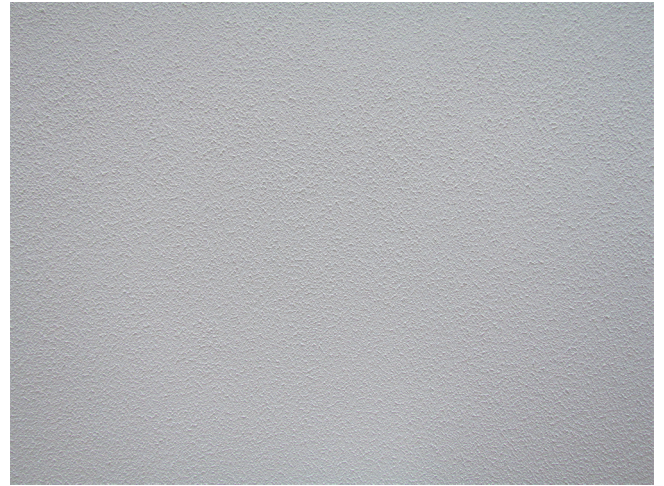
Q. 封を切って残ったファインエアウォールは、保存が出来ますか？

A. ファインエアウォールは、水硬性と言って、セメントと同じ様に水と混ぜると固くなる性質を持っていますので、保存する場合は、湿気が大敵となります。開封後に保存する場合は、湿気が入らないように、しっかり封をし、ビニール袋などに2重に包むなどして、湿気の少ない場所で保管してください。それでも、開封後はなるべく早めに使い切ってください。

基本仕上げテクスチャー

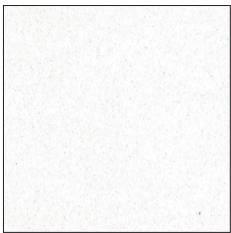


コテムラ仕上げ

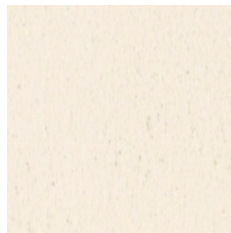


砂骨ローラー（細目）仕上げ

カラーサンプル（全17色）



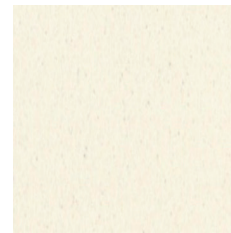
M-クレイホワイト



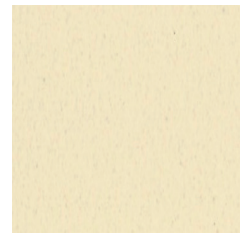
M-オフホワイト



M-アイボリーホワイト



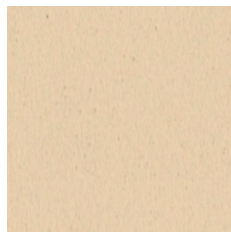
M-ホワイトイエロー



M-ミルキーホワイト



M-イエローベージュ



M-ライトベージュ



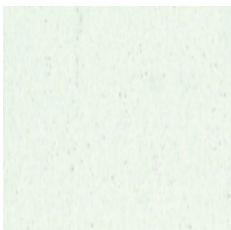
M-サンドベージュ



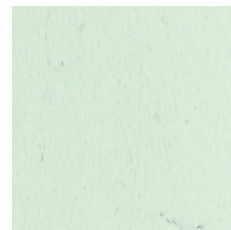
M-パステルオレンジ



M-サマーイエロー



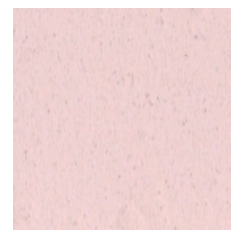
M-クリアグリーン



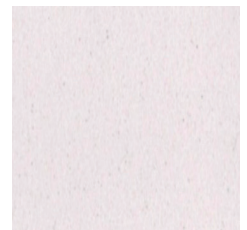
M-フレッシュグリーン



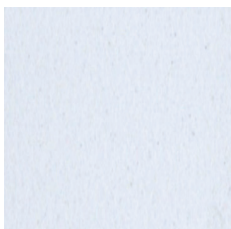
M-パステルグリーン



M-ベビーピンク



M-ライラック



M-スノーブルー



M-パウダーブルー

※本カラーサンプルは印刷見本ですので、あくまでも参考用としてご使用ください。各色毎に実物を塗った「塗り板カラーサンプル (A5)」もご用意しています。

ファインエアウォールの製品仕様

- ・製品形状：粉末製品（防湿アルミ袋入り）
- ・製品容量：2kg 入り、6kg 入り
- ・標準施工厚：コテ塗 / 約 0.5 ～ 0.7mm、ローラー・吹付 / 約 0.2 ～ 0.3mm
- ・標準施工面積：コテ塗 / 約 1.5 ～ 2 m²/kg、ローラー・吹付 / 約 3 ～ 4 m²/kg
- ・カラーバリエーション：本体 / クレイホワイト、専用顔料（別添）/ 全16色
- ・消臭持続期間の目安：約 10 ～ 20 年 ※使用状況により変わります。
- ・吸放湿性能：156g / m²（JIS A 6909 施工厚 0.2 ～ 0.3mm）
- ・ホルムアルデヒド放散等級：告示対象外製品
- ・不燃材認定：NM-4566（施工厚 5mm 以上の場合に適用）

※製品単体での不燃認定なので、下地や部位、場所に関係なく適用可能

※一般的な塗材としての不燃認定（下地が石膏ボード、施工厚 0.5 ～ 1mm 程度）の取得も現在準備中

- ・使用期限の目安：製造日から約6ヶ月
- ・施工可能下地（シーラー要）：石膏ボード、プラスター、モルタル、コンクリート、ビニールクロス、塗り壁、合板、塗装面など
- ・塗れない下地：ステンレス、塩ビ製品、ガラスなど食いつきの悪いツルツルの下地



保管・施工上の注意事項

- ・施工要領書を必ずお読みいただいてから施工して下さい。
- ・決められた割合で清水を加え、よく攪拌してから施工して下さい。
- ・コテ / ローラー / 吹付で施工が出来ます。 ※コテはステンレスコテ（厚 0.3mm 以下）、ローラーは砂骨ローラー（細目）を推奨
- ・コテ塗りは1回、ローラー塗りは1回塗り又は2回塗り（追っかけ2回塗り）で仕上げる事が出来ます。
- ・吹付はリシンガンなどのカップガンやエアレス機（高粘度型）などのスプレーガンで施工が出来ます。 ※口径は 1mm 以上を推奨
- ・触指乾燥が 12 ～ 48 時間程度、初期硬化まで2～5日程度、完全硬化まで10～14日程度です。
- ・施工時は気温 4℃以上、湿度85% 以下でお願いいたします。
- ・保管条件は高温多湿・直射日光の当る場所を避け、4 ～ 40℃以内の場所で保管して下さい。
- ・ムラ無く塗りつける為に、ローラーを縦横に転がして塗ってください。
- ・汚れた下地やアクが出る下地の場合は、アク止め処理としてアク止めシーラーを下塗りして下さい。

ご質問やご相談などお気軽にお電話ください



0120-970-756

ファインエアウォール

検索



お問い合わせはこちら

MYT SYSTEM

エムワイティシステム株式会社

〒238-0032 神奈川県横須賀市平作 5-12-2

TEL 046-876-6297 FAX 050-3606-1985

E-mail info@myt-system.com

Home <https://myt-sys.com>